

Plant iT.

Process Control Systems. MES inside.

Works with

EcoEtruxure™

Plant iT compact

Prozessleittechnik für Kompaktanlagen

Eines der führenden Prozessleitsysteme für die Nahrungsmittel- und Getränkeindustrie ist als kompakte Einstiegslösung erhältlich. Das Paket besteht aus Plant iT compact mit vorkonfigurierten Automatisierungsklassen sowie aus bis zu zwei Workstations und einer SPS.

Kunden aus der Prozessindustrie sowie Anlagen- und Maschinenbauer können Plant iT compact für die Prozesssteuerung oder Betriebsdatenerfassung (BDE) einsetzen. Optimal geeignet ist Plant iT compact für typische Produktionsbereiche, wie etwa Hilfsbetriebe, Wasseraufbereitung, Filter- oder CO²-Anlagen.

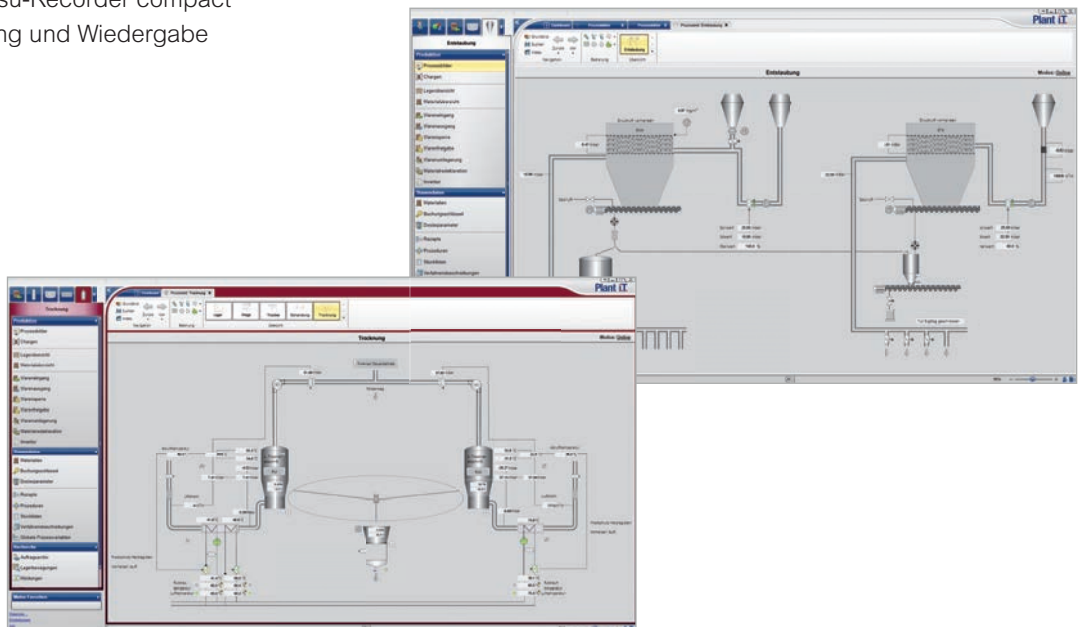
proleit.de

ProLeiT.

by **Schneider** Electric

Vorteile von Plant iT compact:

- Minimale Hardwarevoraussetzungen – Workstation wird als Server/Client eingesetzt
- Einfache Handhabung und Bedienung – Vorkonfiguriertes Plant iT Prozessleitsystem
- Integrierte Ethernetanschaltung* – Nutzung der Ethernet-Schnittstelle der SPS
- Minimale Investitionskosten – für Software und Hardware
- Mehrsprachigkeit – Sprachpakete für Englisch, Spanisch, Deutsch, Französisch, Portugiesisch und Russisch
- Skalierbarkeit ermöglicht nachträgliche Erweiterung – Projektierte Leistung bleibt erhalten
- Kostenloser Plant iT Visu-Recorder compact inklusive – Aufzeichnung und Wiedergabe von Prozessabläufen



* nur für Siemens-Steuerungen

proleit.de

ProLeiT.
by Schneider Electric

ProLeiT GmbH
Einsteinstr. 8 | 91074 Herzogenaurach | Deutschland
Tel: +49 9132 777 0 | Fax: +49 9132 777 150 | info@proleit.com

© 2021 ProLeiT

Plant iT und brewmaxx sind eingetragene Marken und Markennamen von ProLeiT. Schneider Electric, Microsoft, Qlik, Rockwell Automation, SAP, Siemens, Windows und alle hier nicht genannten Marken und Markennamen sind eingetragene Warenzeichen der jeweiligen Unternehmen. Die Informationen in diesem Dokument enthalten lediglich allgemeine Beschreibungen bzw. Leistungsmerkmale, welche im konkreten Anwendungsfall nicht immer in der beschriebenen Form zutreffen bzw. welche sich durch die Weiterentwicklung der verschiedenen Systemkomponenten ändern können. Einige der in diesem Dokument verwendeten Grafiken und Abbildungen sind beispielhaft und können vom jeweiligen Auslieferungszustand abweichen. ProLeiT und die Tochterunternehmen stehen lediglich für Systemfunktionalitäten und Dienstleistungen nach der Maßgabe ein, wie diese in einem Vertrag über den jeweiligen Liefer- und Leistungsumfang ausdrücklich geregelt sind.